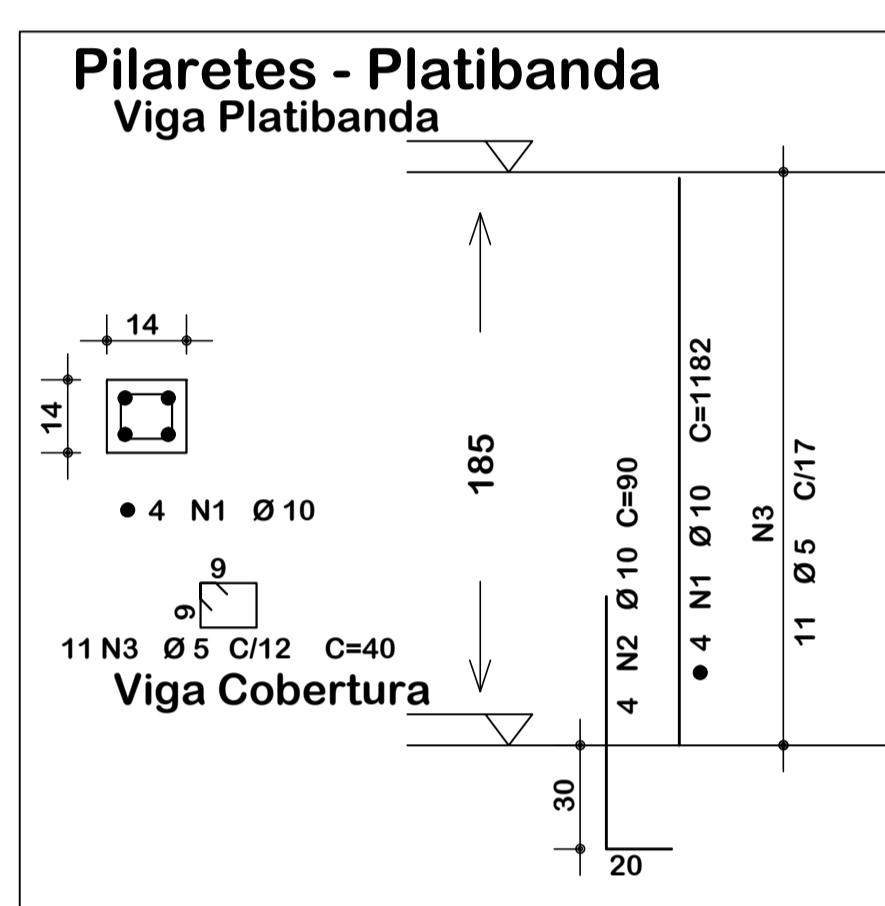


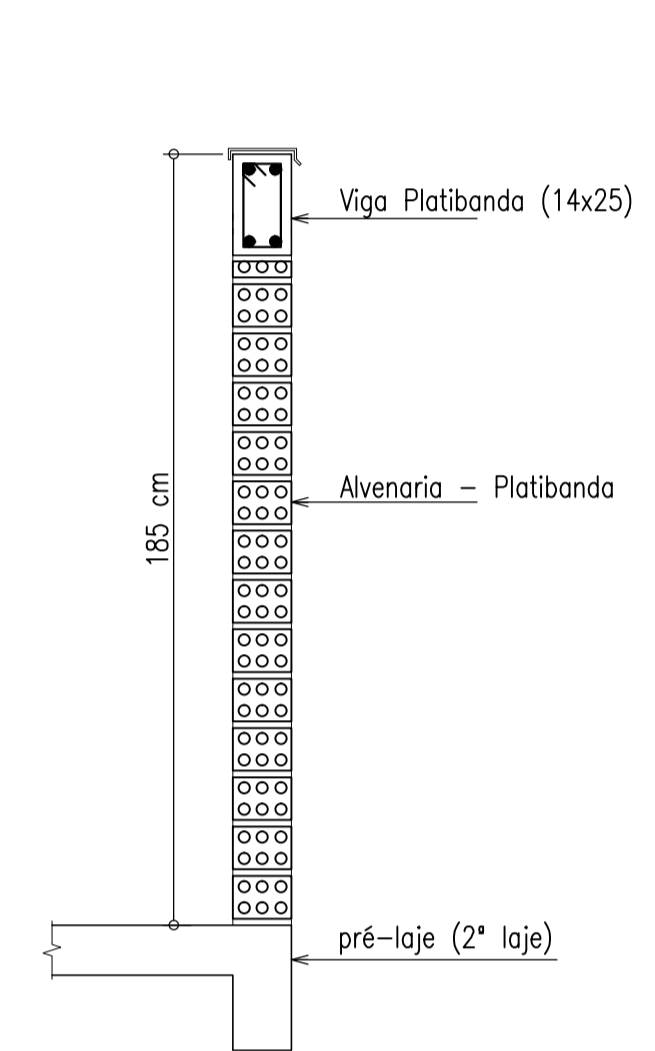
### PLATIBANDA h=1,85 m

### PLATIBANDA h=2,15 m

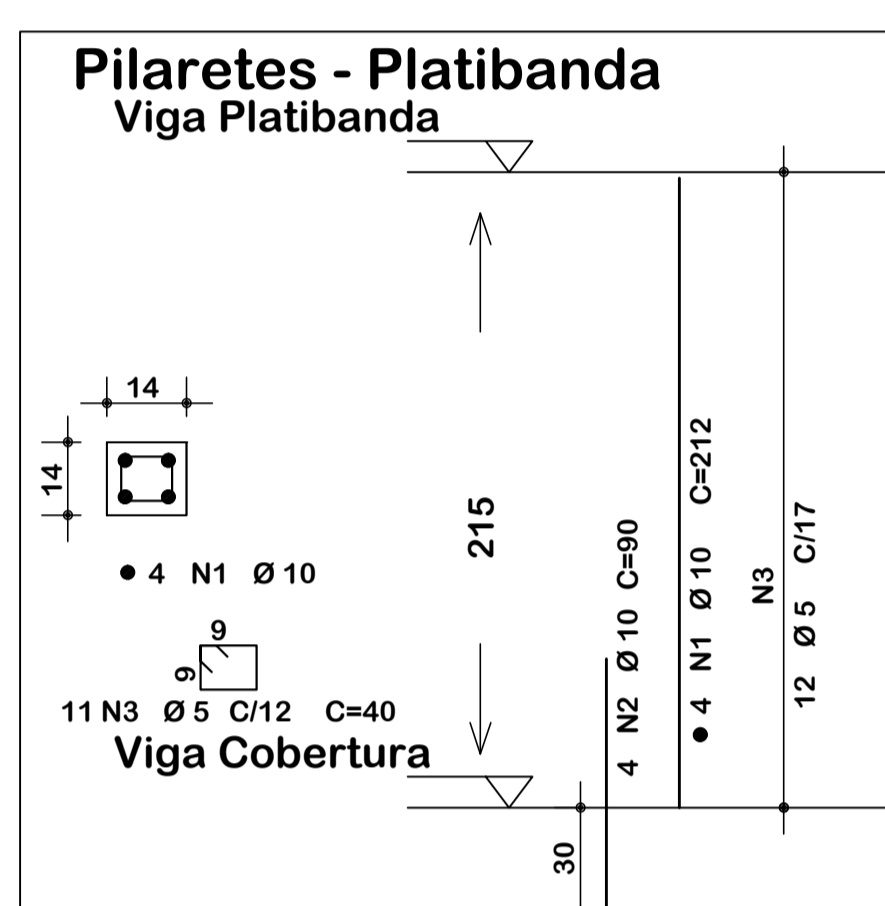
#### Detalhe - Pilaretes



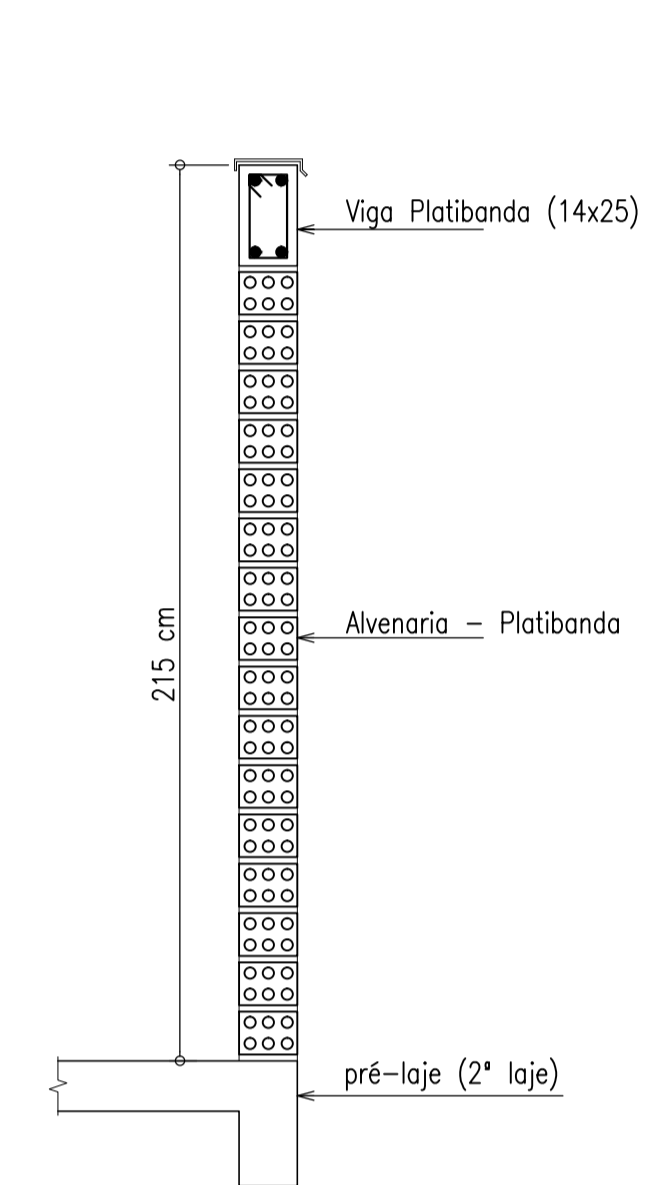
#### Detalhe - Platibanda



#### Detalhe - Pilaretes



#### Detalhe - Platibanda



#### Notas gerais

- Materiais:**
- Aço.....: CA50 e CA60
  - Concreto Estrutura.....: 25 MPa (250 kgf/cm<sup>2</sup>)
  - Concreto Sapatas.....: 25 MPa (250 kgf/cm<sup>2</sup>)
  - Deve ser mantido cura úmida do concreto por 7 dias
  - Deve ser mantido o escoramento por no mínimo por 21 dias
  - Só poderão ser executadas paredes após 28 dias da concretagem
  - Deve ser utilizado espaçadores plásticos para garantir o recobrimento dos elementos
  - Todas as cotas em centímetros, exceto cotas de níveis que estão em metros
- Recobrimentos:**
- Vigas.....: 2.5cm
  - Pilares.....: 2.5cm
  - Lajes.....: 2.0cm
  - Sapatas.....: 5.0cm

#### Resumo de materiais

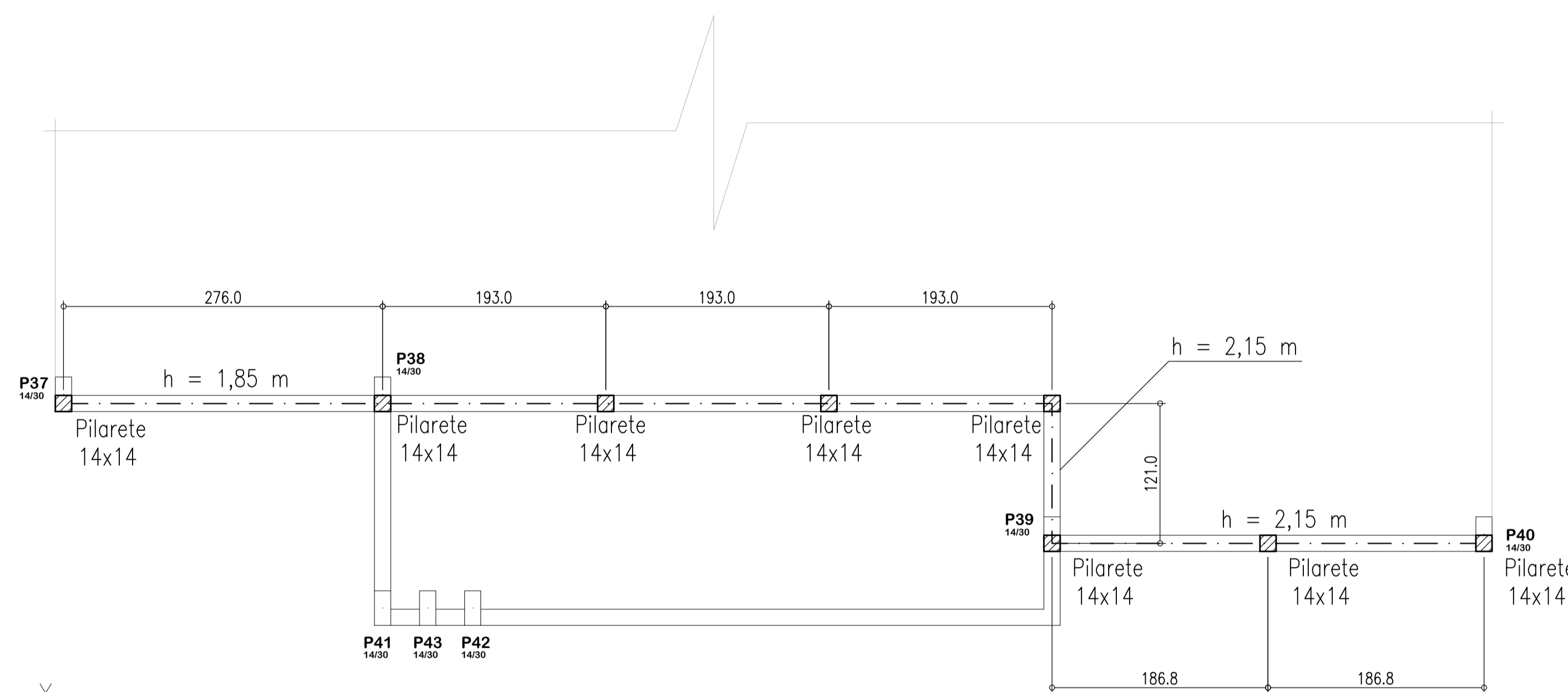
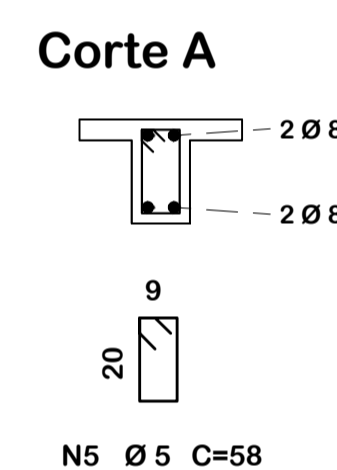
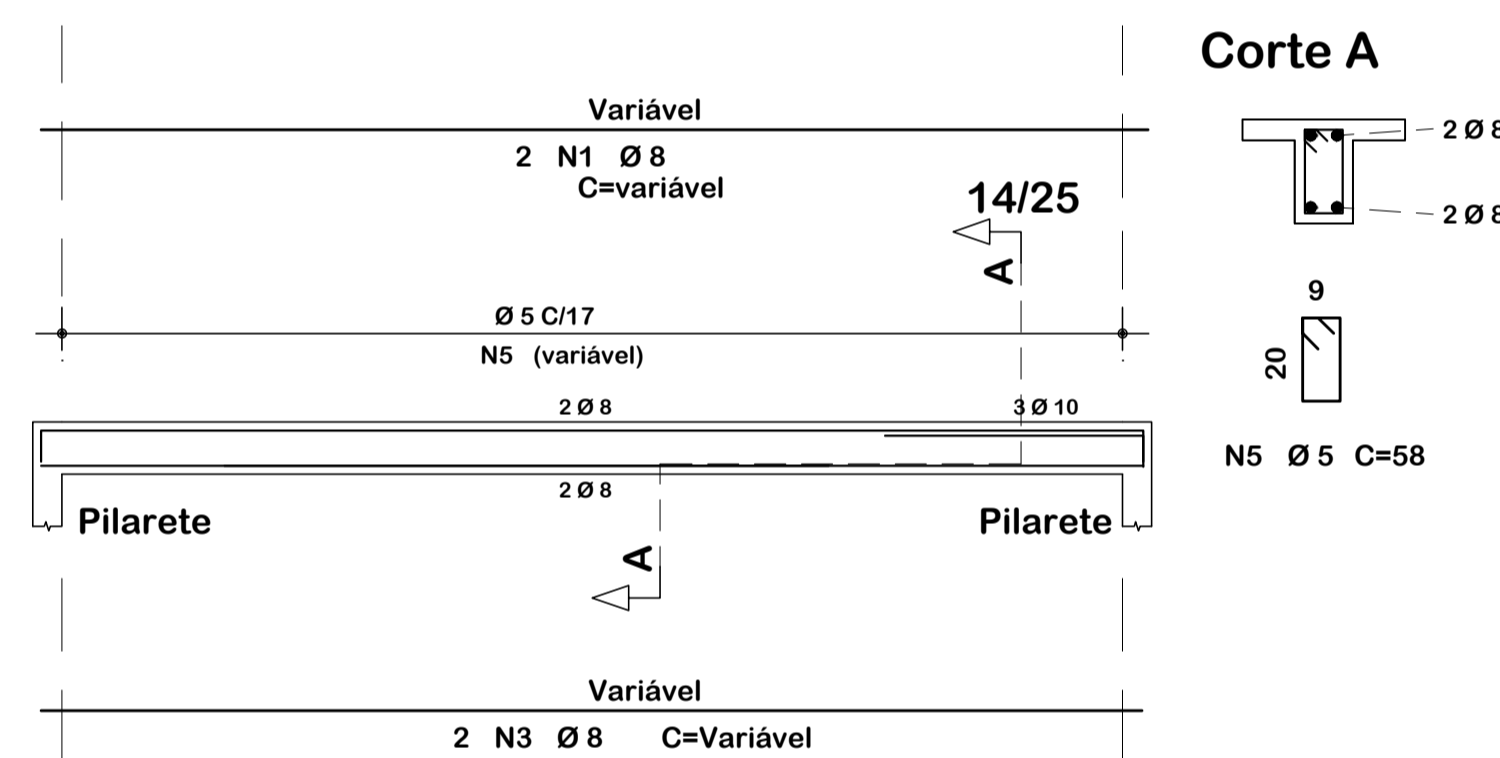
Pilaretes e Viga - Platibanda		
Elementos	Volume (m <sup>3</sup> )	Formas (m <sup>2</sup> )
Vigas	0,45	7,00
Pilaretes	0,35	4,50
<b>Total</b>	<b>0,80</b>	<b>11,50</b>

Observação: O volume quantificado de concreto dos pilares é do nível das vigas de baixo até o fundo das vigas deste pavimento.

#### Resumo de materiais

RESUMO DE AÇO		
Vigas e Pilares - Platibanda		
AÇO	BITOLA (mm)	PESO (kg + 10%)
60	5	38
50	6,3	0
	8	23
	10	66
	12,5	0
<b>Peso Total</b>		<b>127 kg</b>

#### Viga Platibanda



#### Planta: Pilaretes e viga da platibanda

Escala: 1:50

	<b>ASSOCIAÇÃO DOS MUNICÍPIOS DO ENTRE RIOS-SC</b> BOM JESUS DO OESTE-CAIBI-CAMPO ERÉ-CUNHA PORÁ-CUNHATAI-FLORES DO SERTÃO IRACEMINHA-MARAVILHA-MODELO-PALMITOS-RIQUEZA-ROSELÂNDIA-SALTINHO SANTA TEREZINHA DO PROGRESSO-SÃO MIGUEL DA BOA VISTA-SALVADES-TIGREINHOS
	ENDEREÇO: Av. Euclides da Cunha, 160 - Cx. P. 47 - Centro 89.874-000 - MARAVILHA - Santa Catarina Fone/Fax: (0**49) 3664-0282 e-mail:amerios@amerios.org.br CNPJ 00.961.206/0001-88
	<b>MUNICÍPIO DE SANTA TEREZINHA DO PROGRESSO - SC</b>
	OBRA: <b>PROJETO ESTRUTURAL Unidade de Saúde</b>
RESPONSÁVEL TÉCNICO: <b>RAFAEL CASSOL BASSO</b> ENGENHEIRO CIVIL CREA/SC: 112.213-2	ASS. RESP. TÉCNICO:
ESPECIFICAÇÕES: <b>DETALHAMENTO: PLATIBANDA</b>	
PROPRIETÁRIO: <b>MUNICÍPIO DE SANTA TEREZINHA DO PROGRESSO</b> LOCAL: PERÍMETRO URBANO (Centro)	ASS. DO PREFEITO: <b>JACOB GILMAR JUNGES</b>
DESENHO: RAFAEL CASSOL BASSO	Nº DESENHO: Fiscalização/Rafael/Projetos2015/S.T.D.P.
DATA: JUNHO/2015	ÁREA: 282,83m <sup>2</sup>
ESCALA: 1:50   1:25	<b>17/17</b>