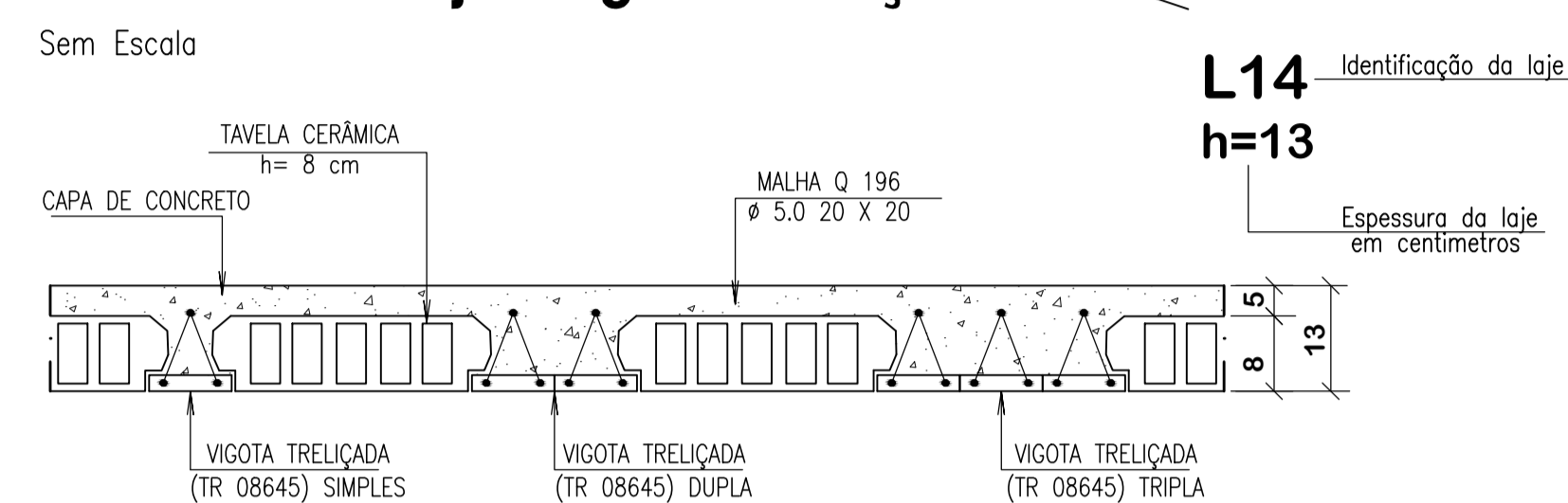


### Resumo de materiais

Pavimento Superior		
Elementos	Volume (m <sup>3</sup> )	Formas (m <sup>2</sup> )
Lajes: Treliçada	0,94	00,00
Vigas	9,28	150,00
Pilares - (Ver observação)	5,42	125,00
<b>Total</b>	<b>15,64</b>	<b>275,00</b>

Observação: O volume quantificado de concreto dos pilares é do nível das sapatas até o fundo das vigas deste pavimento

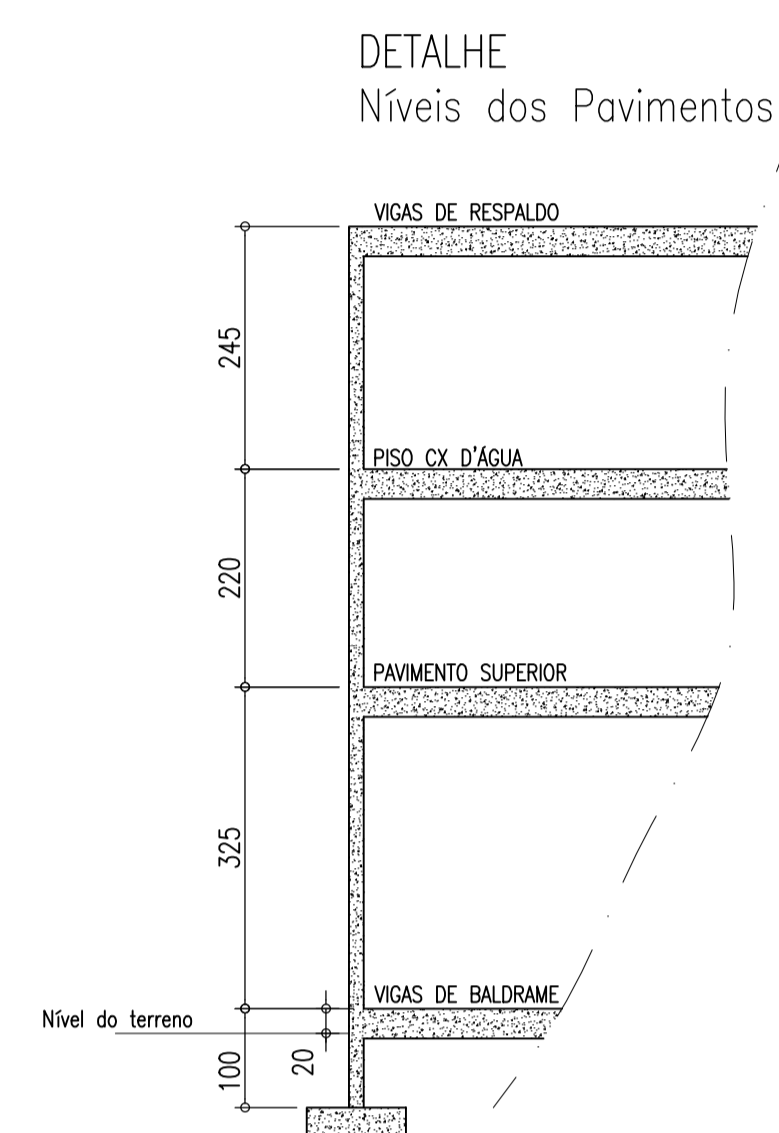
### Detalhe: Pré Laje - vigotas treliçadas



OBS: Deverão ser Utilizadas Vigotas TR 08645, sendo que o dimensionamento fica a cargo da fabricante.

### convenção dos pilares

- PILAR QUE CONTINUA
- PILAR QUE MORRE
- PILAR QUE NASCE



### Notas gerais

#### Localção dos pilares

- a - A localção dos pilares é feita pelos eixos dos mesmos;
- b - As cotas de localção dos eixos dos pilares estão em centímetros.
- c - Os pilares junto à estrutura existente deverão ser localdos 2 cm distante da mesma

### Notas gerais

#### Materiais:

- Aço.....: CA50 e CA60
- Concreto Estrutura.....: 25 MPa (250 kgf/cm<sup>2</sup>)
- Concreto Sapatas.....: 25 MPa (250 kgf/cm<sup>2</sup>)
- Deve ser mantido cura úmida do concreto por 7 dias
- Deve ser mantido o escoramento por no mínimo por 21 dias
- Só poderão ser executadas paredes após 28 dias da concretagem
- Deve ser utilizado espaçadores plásticos para garantir o recobrimento dos elementos
- Todas as cotas em centímetros, exceto cotas de níveis que estão em metros

#### Recobrimentos:

- Vigas.....: 2,5cm
- Pilares.....: 2,5cm
- Lajes.....: 2,0cm
- Sapatas.....: 5,0cm

	<b>ASSOCIAÇÃO DOS MUNICÍPIOS DO ENTRE RIOS-SC</b> <small>BOM JESUS DO OESTE-CAMBI-CAMPO ERÉ-CUNHA PORÁ-CUNHATAÍ-FLORES DO SERTÃO                  TRACERENHA-MARAVILHA-MOJOLÓ-PALMITOS-ROQUEZA-ROME-LINDA-SALTINHO                  SANTA TEREZINHA DO PROGRESSO-SÃO MIGUEL DA BOA VISTA-SAUDADES-TIGRINHOS</small>
	<small>ENDEIÇO:</small> Av. Euclides da Cunha, 160 - Cx. P. 47 - Centro 89.874-000 - MARAVILHA - Santa Catarina Fone/Fax: (0*49) 3664-0282- e-mail: amerios@amerios.org.br CNPJ: 00.961.206/0001-88
	<b>MUNICÍPIO DE SANTA TEREZINHA DO PROGRESSO - SC</b>
<b>PROJETO ESTRUTURAL</b> Unidade de Saúde	
<small>RESPONSÁVEL TÉCNICO:</small> <b>RAFAEL CASSOL BASSO</b> ENGENHEIRO CIVIL CREA/SC: 112.213-2	
<small>ESPECIFICAÇÃO:</small> PLANTA DE FORMAS: PAVIMENTO SUPERIOR	
<small>PROPRIETÁRIO:</small> MUNICÍPIO DE SANTA TEREZINHA DO PROGRESSO	<small>ASS. DO PREFEITO:</small> JACOB GILMAR JUNGES
<small>LOCAL:</small> PERÍMETRO URBANO (Centro)	<small>DATA:</small> JUNHO/2015
<small>DESENHO:</small> RAFAEL CASSOL BASSO	<small>ÁREA:</small> 282,83m <sup>2</sup>
<small>ESCALA:</small> 1:50 / 1:25	<b>11/17</b>

Planta de Formas: Pavimento Superior  
Escala: 1:50