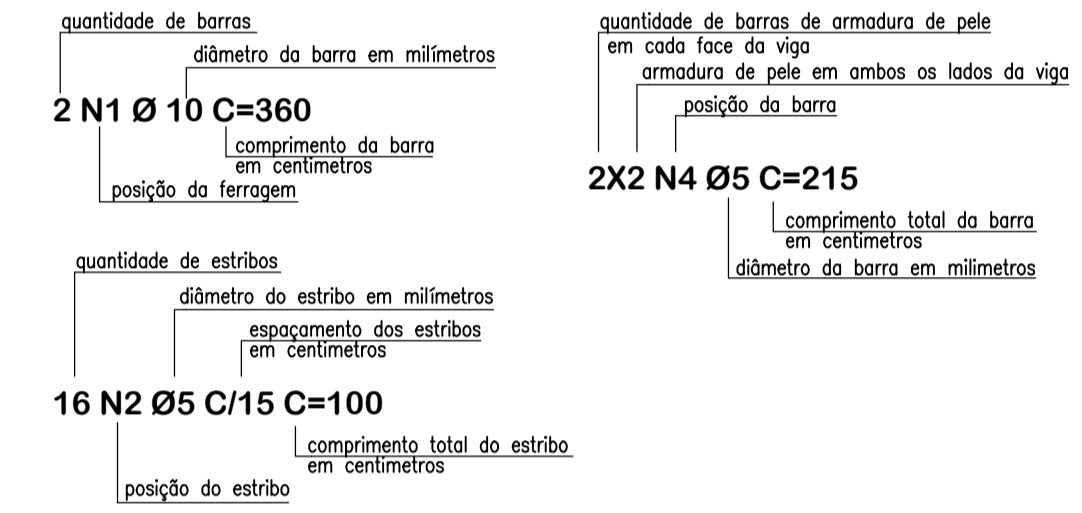


Legenda: Ferragem



Notas gerais

- Materiais:**
- Aço..... CA50 e CA60
 - Concreto Estrutural..... 25 MPa (250 kgf/cm²)
 - Concreto Sapatas..... 25 MPa (250 kgf/cm²)
- Recobrimentos:**
- Vigas..... 2.5cm
 - Pilares..... 2.5cm
 - Lajes..... 2.0cm
 - Sapatas..... 5.0cm
- Deve ser mantido o escoramento por no mínimo por 21 dias
- S6 poderão ser executadas paredes após 28 dias da concretagem
- Deve ser utilizado espaçadores plásticos para garantir o recobrimento dos elementos
- Todas as cotas em centímetros, exceto cotas de níveis que estão em metros

	ASSOCIAÇÃO DOS MUNICÍPIOS DO ENTRE RIOS-SC <small>BOA JERUSA DO OESTE CABE CAMPO ERÉ CUNHA FORA CUNHATAI FLOR DO BERTÃO MADRUGADA MARAVILHA MARAVILHA FORTES ROQUEA RIBEIRO JANGUÁ BAL TIBHO SANTA TEREZINHA DO PROGRESSO SÃO MIGUEL DA BOA VISTA SAUNDARES SOBRINHO</small>
	<small>ENRECOR:</small> Av. Euclides da Cunha, 160 - Cx. P. 47 - Centro 89.874-000 - MARAVILHA - Santa Catarina Fone/Fax: (011-49) 3664-0382 e-mail:amerios@amerios.org.br CNPJ 00.961.206/0001-88
	MUNICÍPIO DE SANTA TEREZINHA DO PROGRESSO - SC PROJETO ESTRUTURAL Unidade de Saúde
<small>PROFESSOR TUTOR:</small> RAFAEL CASSOL BASSO ENGENHEIRO CIVIL CREARJ: 112.215-2	<small>ARQ. RESP. TÉCNICO:</small> ARQ. SOFRENTO
<small>DETAΛHAMENTO:</small> PILARES	<small>ARQ. SOFRENTO:</small>
<small>PROFESSOR TUTOR:</small> MUNICÍPIO DE SANTA TEREZINHA DO PROGRESSO	<small>ARQ. SOFRENTO:</small> JACOB GILMAR JUNIOR
<small>LOCAL:</small> PERIMETRO URBANO (C-010)	<small>DATA:</small> JUNHO/2015
<small>PROJETO:</small> RAFAEL CASSOL BASSO	<small>FECHA:</small> 202.83m ² 1.501 x 1.25