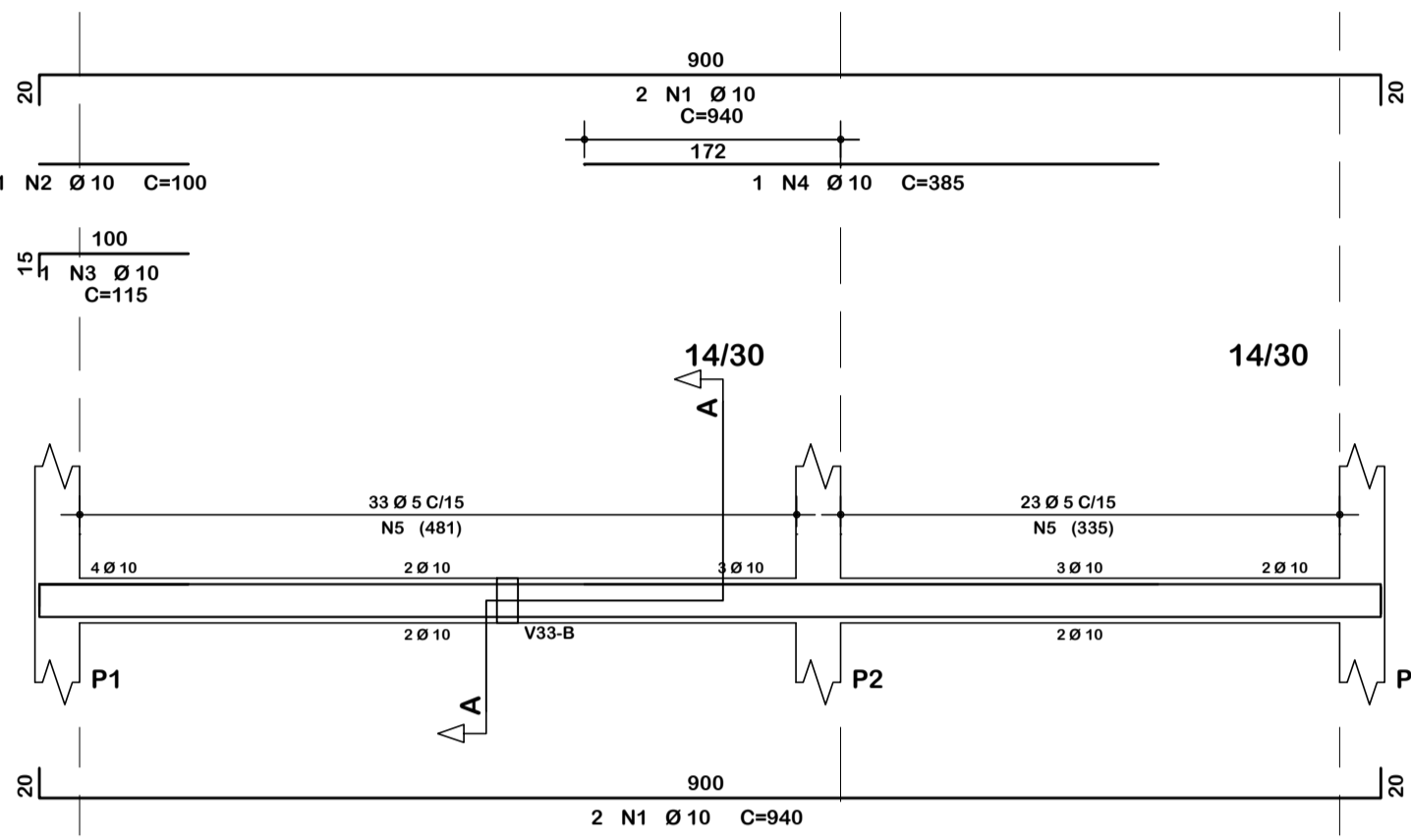
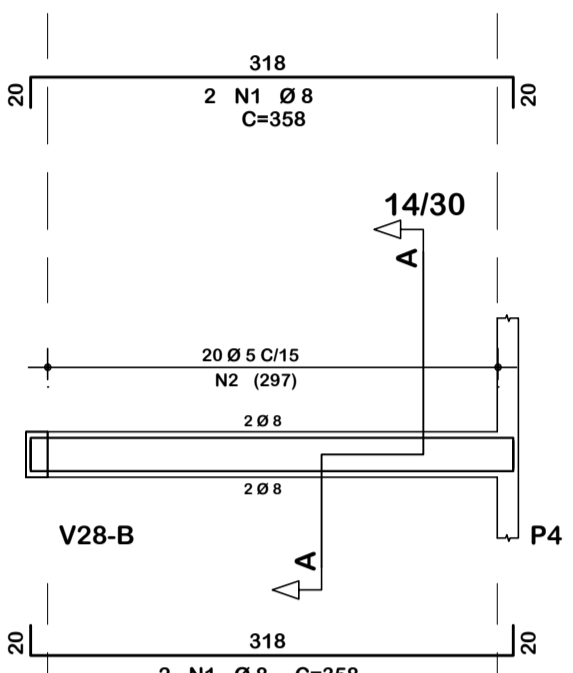


V1-B



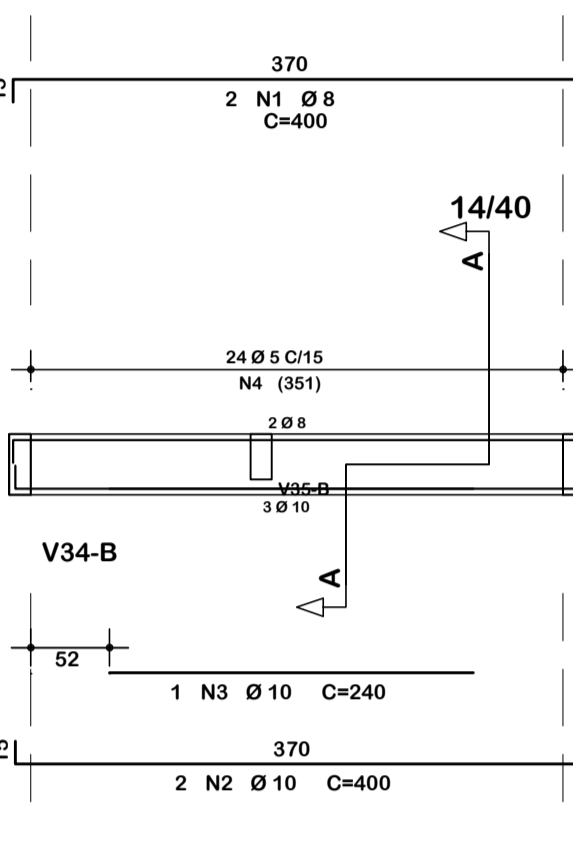
Corte A

V2-B



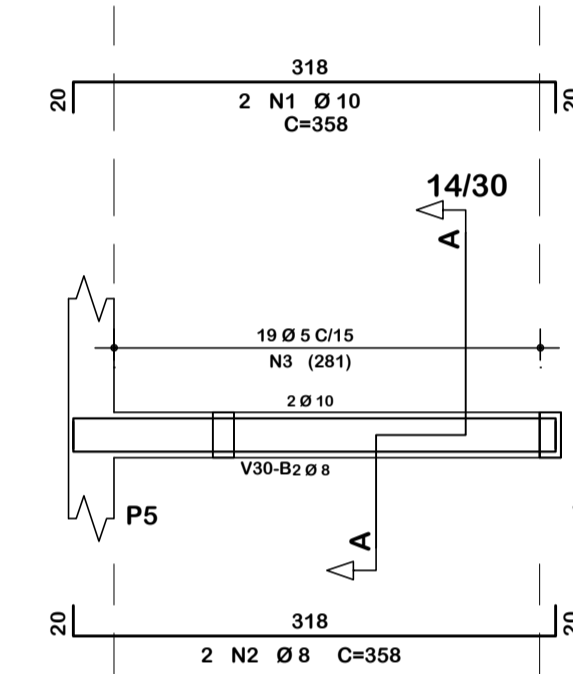
Corte A

V3-B



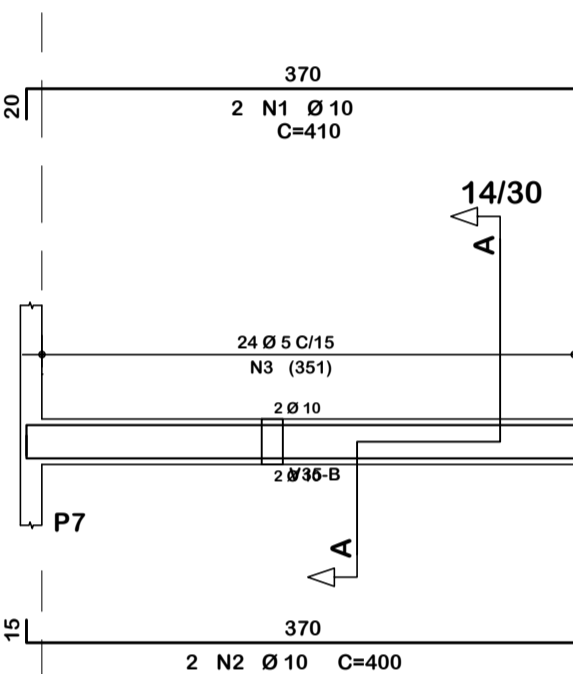
Corte A

V4-B



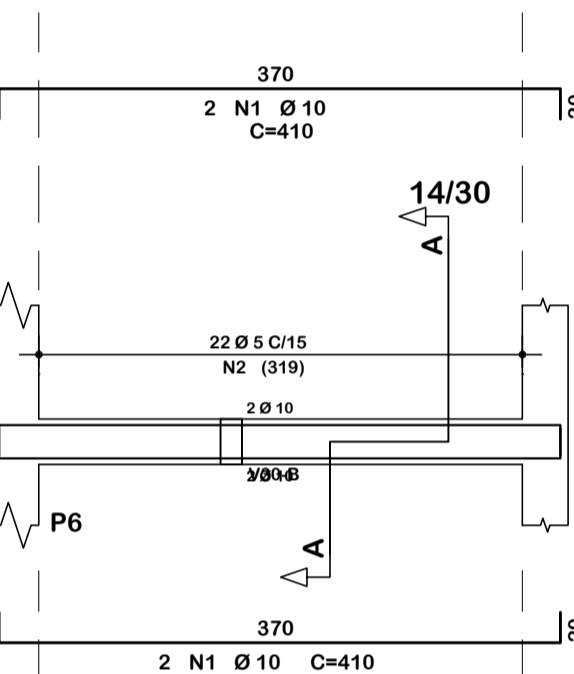
Corte A

V5-B



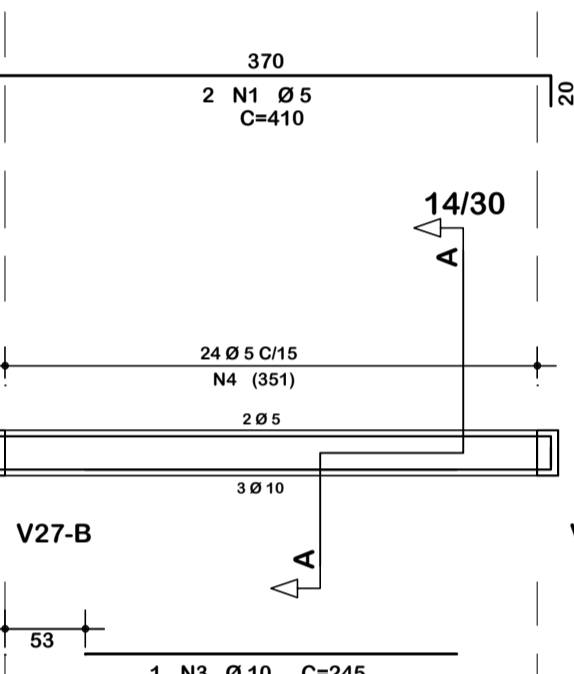
Corte A

V6-B



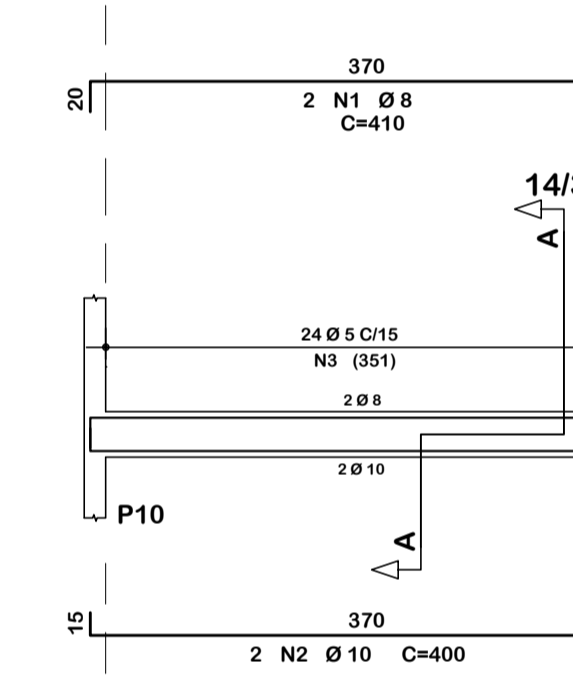
Corte A

V7-B



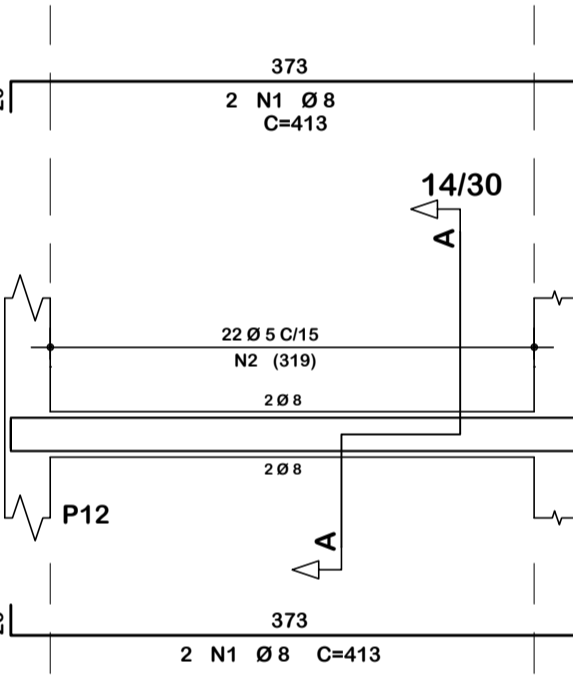
Corte A

V8-B



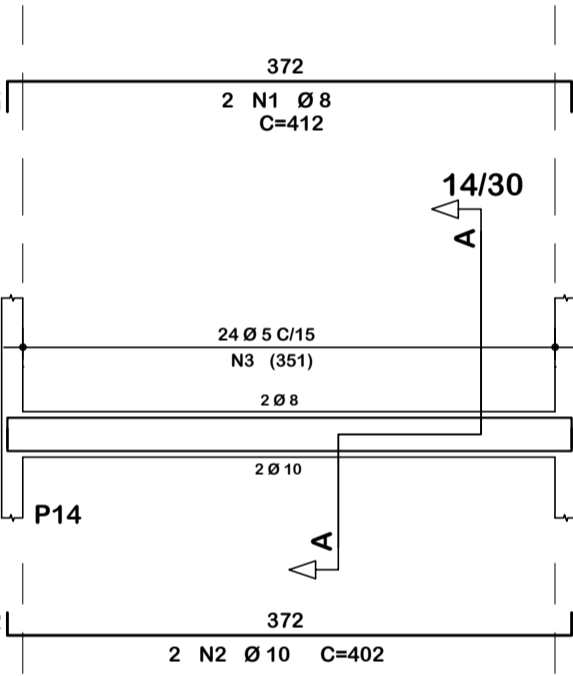
Corte A

V9-B



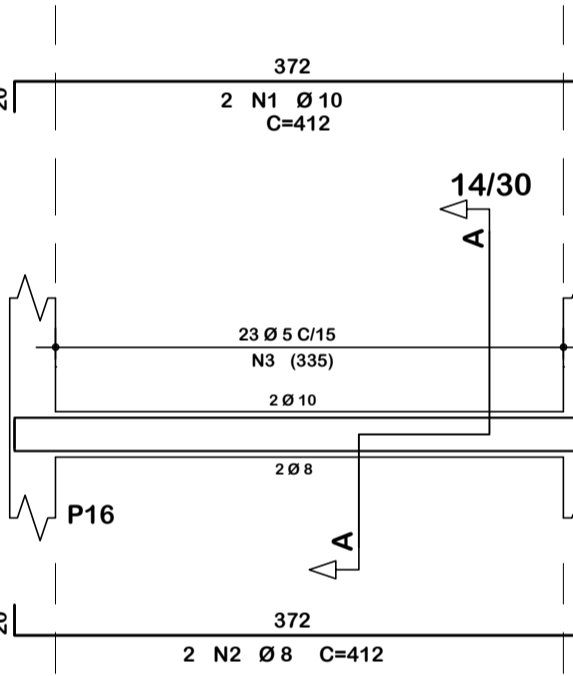
Corte A

V10-B



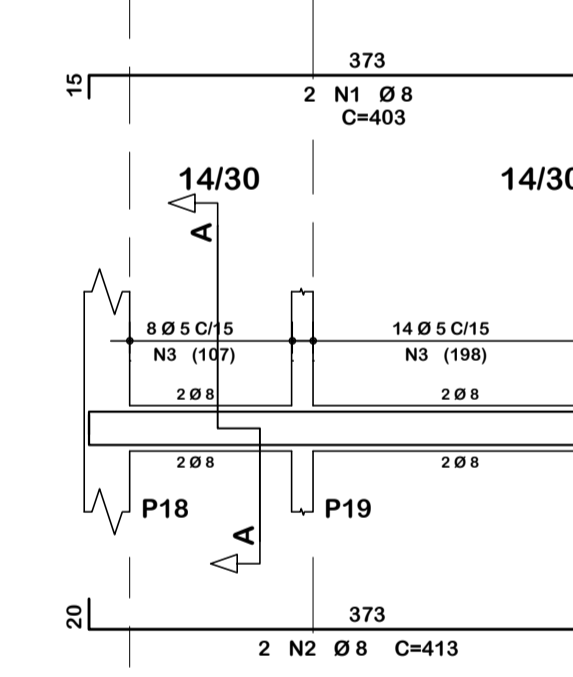
Corte A

V11-B



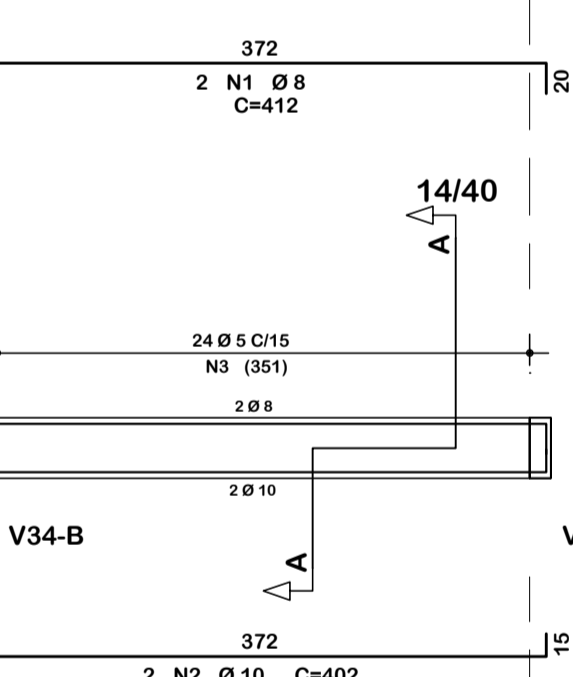
Corte A

V12-B



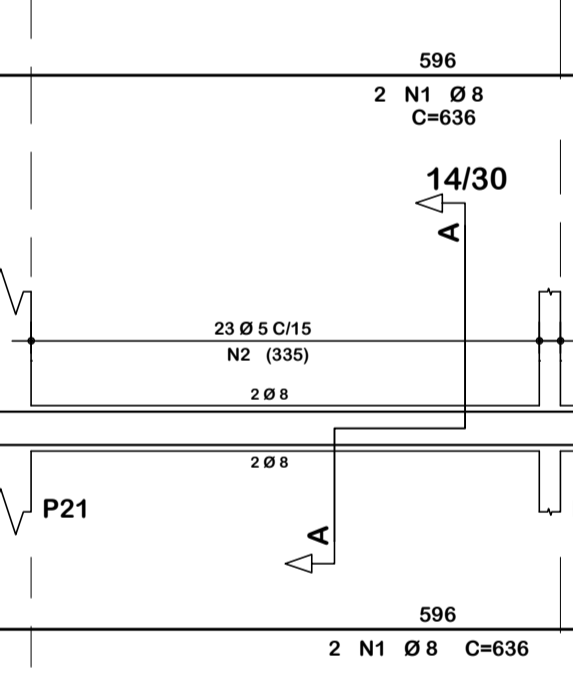
Corte A

V13-B



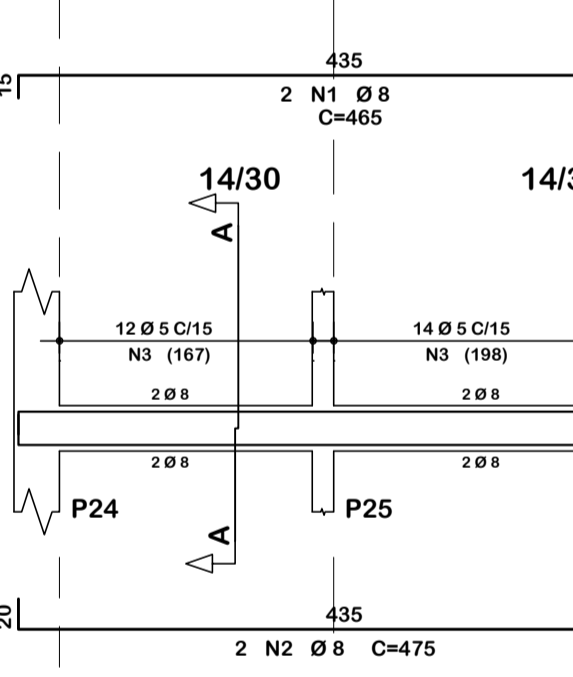
Corte A

V14-B



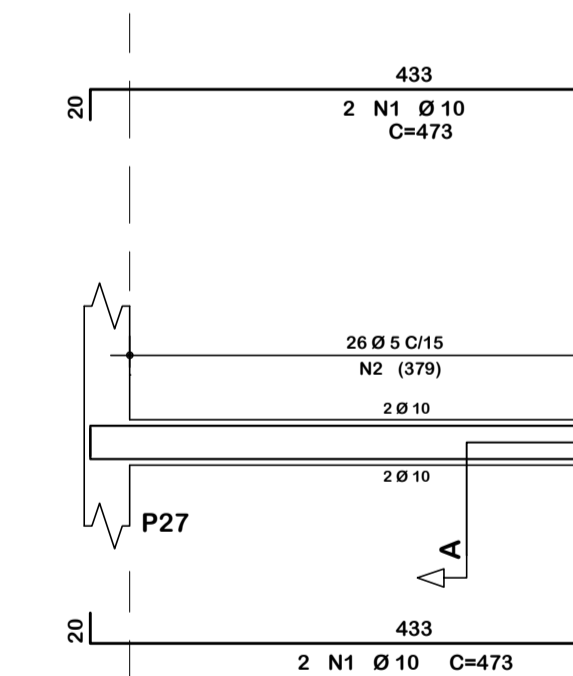
Corte A

V15-B



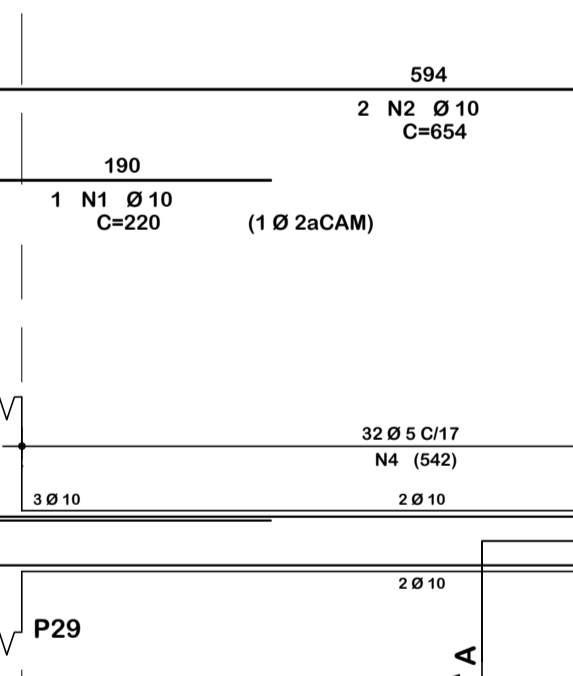
Corte A

V16-B



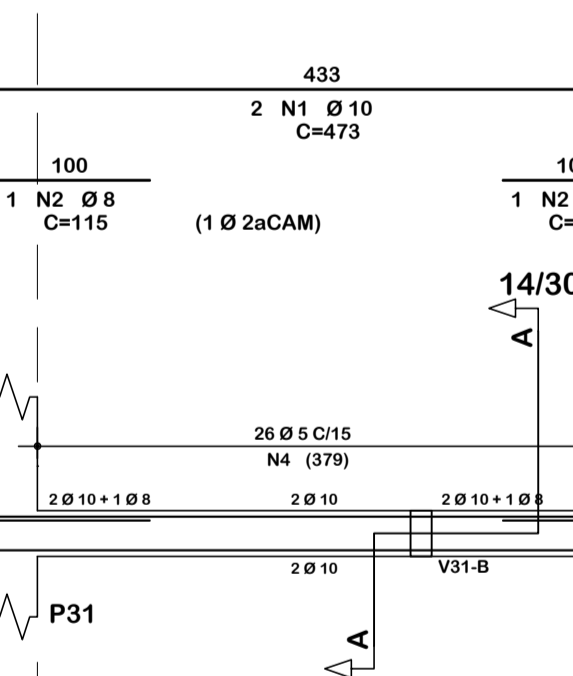
Corte A

V17-B



Corte A

V18-B



Corte A

Resumo de materiais

RESUMO DE AÇO		
VIGAS DE BALDRAME		
AÇO	ESTOLA (mm)	PESO (kg ± 10%)
60	5	201
50	6,3	0
	8	35,3
	10	460
	12,5	0
Peso Total		1.014 kg

Legenda: Ferragem

- quantidade de barras
- diâmetro do barra em milímetros
- 2 N1 Ø10 C=360
- comprimento do barra em centímetros
- posição de ferragem
- quantidade de barras de armadura de pé
- em cada foco de vigas
- armadura de pé em ambos os lados da viga
- posição de barra
- 2X2 N4 Ø5 C=215
- comprimento total do barra em centímetros
- diâmetro do barra em milímetros
- quantidade de estribos
- diâmetro do estribo em milímetros
- espaçamento dos estribos em centímetros
- 16 N2 Ø5 C15 C=100
- comprimento total do estribo em centímetros
- posição do estribo

Notas gerais

- Materiais:
- Aço..... CASO e CA60
 - Concreto Estrutural..... 25 MPa (250 kgf/cm²)
 - Concreto Sapatas..... 25 MPa (250 kgf/cm²)
 - Deve ser mantida cura úmida do concreto por 7 dias
 - Deve ser mantido o escoramento por no mínimo por 21 dias
 - Só poderão ser executadas paredes após 28 dias da concretagem
 - Deve ser utilizado espalhadores plásticos para garantir o recobrimento dos elementos
 - Todas as cotas em centímetros, exceto cotas de níveis que estão em metros
- Recobrimentos:
- Vigas..... 2.5cm
 - Pilares..... 2.5cm
 - Lajes..... 2.0cm
 - Sapatas..... 5.0cm

AMERIOS

ASSOCIAÇÃO DOS MUNICÍPIOS DO ENTRE RIOS-SC

RUA JERONIMO DE OLIVEIRA, 160 - Cx. P. 47 - Centro

91374-000 - MARAVILHA - Santa Catarina

Fone/Fax: (011) 49 3664-0282 e-mail: amerios@amerios.org.br

CNPJ 00.961.206/0001-88

MUNICÍPIO DE SANTA TEREZINHA DO PROGRESSO - SC

PROJETO ESTRUTURAL

Unidade de Saúde

RESPONSÁVEL TÉCNICO: RAFAEL CASSOL BASSO

ENGENHEIRO CIVIL

CRESCA: 112.263/1

ASS. RESP. TÉCNICO:

EMPRESA: DETALHAMENTO: VIGAS DE BALDRAME

PROJETO: MUNICÍPIO DE SANTA TEREZINHA DO PROGRESSO

LOCAL: PERÍMETRO URBANO (Centro)

PROJETO: RAFAEL CASSOL BASSO

ASS. DE PROJETO: JACSON GILMAR JUNIOR

DATA: JUNHO/2016

ESCALA: 1:50 / 1:25

FOLHA: 05/17