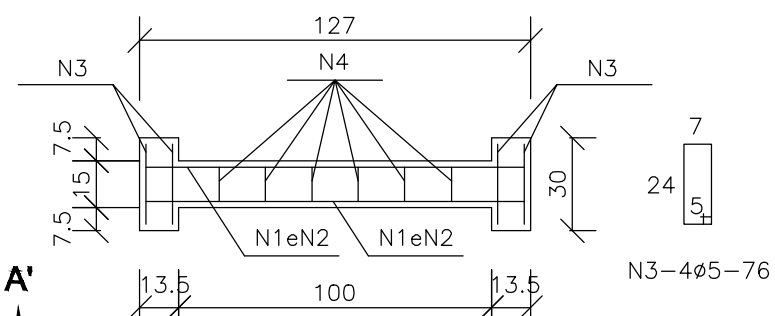
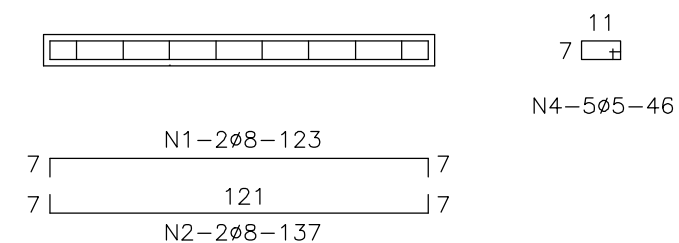


**NERVURAS**

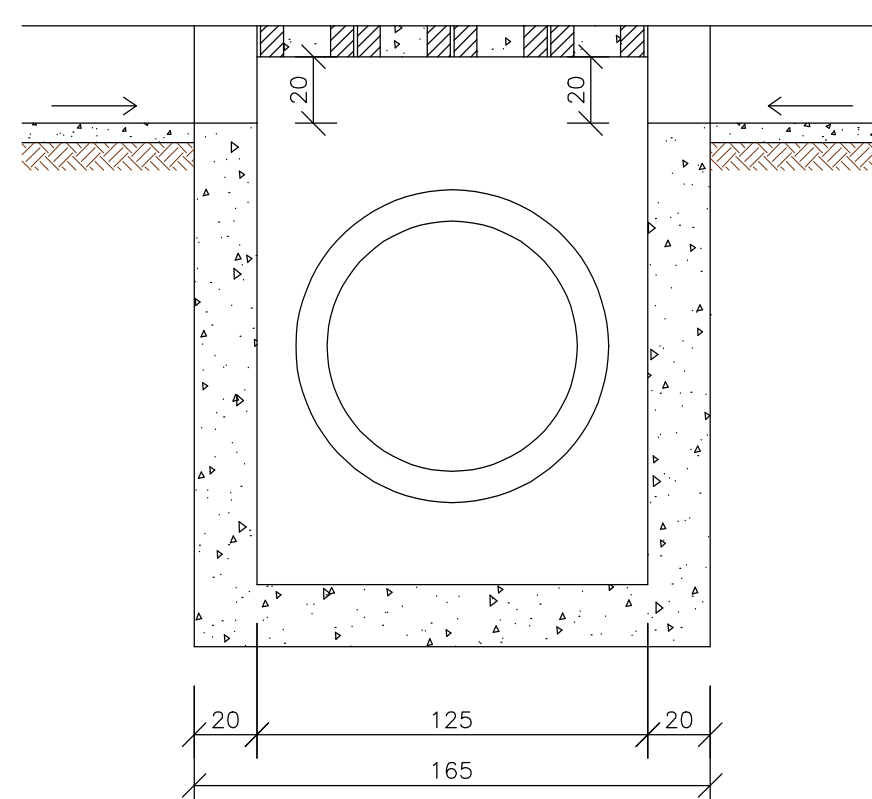
**PLANTA**



**CORTE**



**CORTE BB'**



**TABELA DE ARMADURA**

AÇO CA-50				
N	DIÂMETRO (mm)	COMPRIMENTO (m)	PESO UNITÁRIO (kg)	PESO TOTAL (kg)
1	8.0	2.46	0.40	0.99
2	8.0	2.74	0.40	1.10
3	5.0	3.04	0.16	0.49
4	5.0	2.76	0.16	0.44
Total				3.02

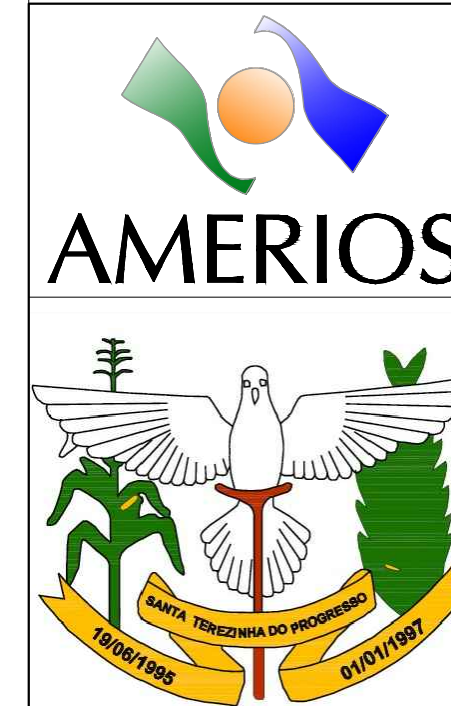
**QUANTIDADES UNITÁRIAS (4 NERVURAS)**

TCC01		
Concreto fck ≥ 25MPa	m³	0.092
Aço CA-50	kg	12.08
Formas	m²	1.38

**QUANTIDADES UNITÁRIAS (CAIXA)**

CONCRETO fck ≥ 15MPa (m³)				
H (m)	ø=60	ø=80	ø=100	ø=120
2.0	2.200/CCS01	2.100/CCS02	2.000/CCS03	1.900/CCS04
2.5	2.750/CCS05	2.680/CCS06	2.880/CCS07	2.450/CCS08
3.0	3.300/CCS09	3.200/CCS10	3.100/CCS11	3.000/CCS12
3.5	3.850/CCS13	3.780/CCS14	3.680/CCS15	3.880/CCS16
4.0	4.400/CCS17	4.300/CCS18	4.200/CCS19	4.100/CCS20
H (m)	CÓDIGO	FORMAS (m²)	ESCAVAÇÃO (m³)	APILOAMENTO (m³)
2.0	CCS01 a CCS04	20.30	15.00	5.00
2.5	CCS05 a CCS08	25.60	19.00	6.00
3.0	CCS09 a CCS12	30.90	23.00	7.00
3.5	CCS13 a CCS16	36.20	26.00	8.00
4.0	CCS17 a CCS20	41.50	30.00	9.00

FONTE: ÁLBUM DE PROJETOS - TIPO DE DISPOSITIVOS DE DRENAGEM - DNIT/2006



**ASSOCIAÇÃO DOS MUNICÍPIOS DO ENTRE RIOS-SC**

BOM JESUS DO OESTE-CAMPO ERÊ-CAIBI-CUNHA PORÃ-CUNHATAÍ-FLOR DO SERTÃO  
IRACEMINHA-MARAVILHA-MODELO-PALMITOS-RIQUEZA-ROMELÂNDIA-SALTINHO  
SANTA TEREZINHA DO PROGRESSO-SÃO MIGUEL DA BOA VISTA-SAUADES-TIGRINHOS

ENDEREÇO:  
Av. Euclides da Cunha, 160 - Cx. P. 47 - Centro  
89.874-000 - MARAVILHA - Santa Catarina  
Fone/Fax: (0\*\*49) 3664-0282 - e-mail: amerios@amerios.com.br  
CNPJ 00.961.206/0001-88

**MUNICÍPIO DE**

SANTA TEREZINHA DO PROGRESSO - SC

OBRAS:  
**PROJ. PAV. ASFÁLTICA ESTRADA MUNICIPAL  
LINHA CAMPO GRANDE**

RESPONSÁVEL TÉCNICO:  
ENGENHEIRA CIVIL  
CREA/SC: 090.319-0  
RG. NACIONAL: 250654897-1  
**CARLINE J. HACKENHAAR**

ASS. RESP. TÉCNICO:

ESPECIFICAÇÕES:  
DETALHAMENTO DE CAIXA COLETORA DE SARJETA  
COM GRELHA DE CONCRETO.

TOPOGRAFIA:  
MATEUS TURATTI  
ENGENHEIRO FLORESTAL  
CREA/SC: 111.227-5 - Geomensor Inscra FXQ  
GeoTerra Topografia

PROPRIETÁRIO:  
MUNICÍPIO DE SANTA TEREZINHA DO PROGRESSO - SC

ASSINATURA DO PREFEITO(A):

LOCAL:  
PERÍMETRO RURAL

MARCIA DETOFOL

DESENHO:  
CAMILA GREGÓRIO RECH

Nº DESENHO:  
D3/2021/STP/NOVEMBRO/LINHA CAMPO GRANDE

DATA:  
OUTUBRO/2021

ESCALA:  
INDICADA