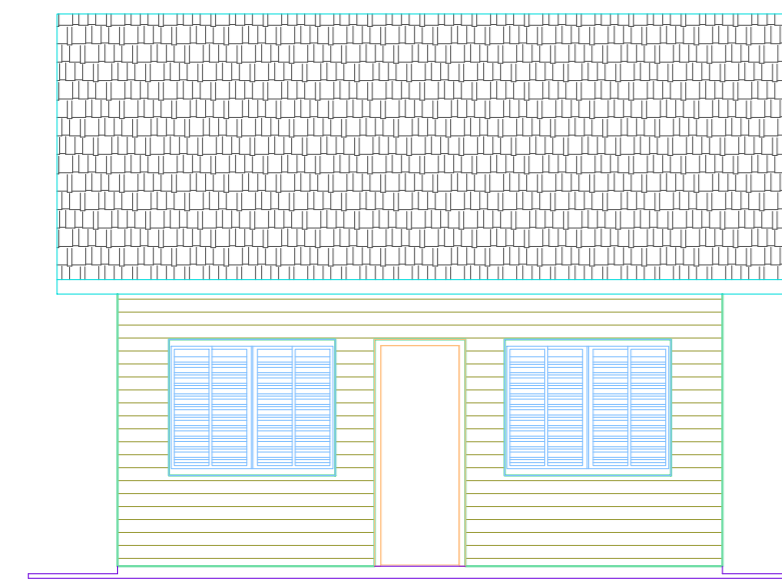
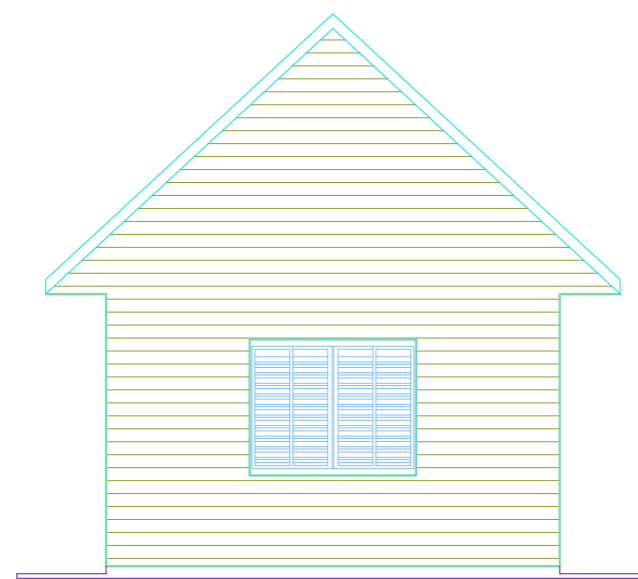


CORTE AA'
Escala 1:50

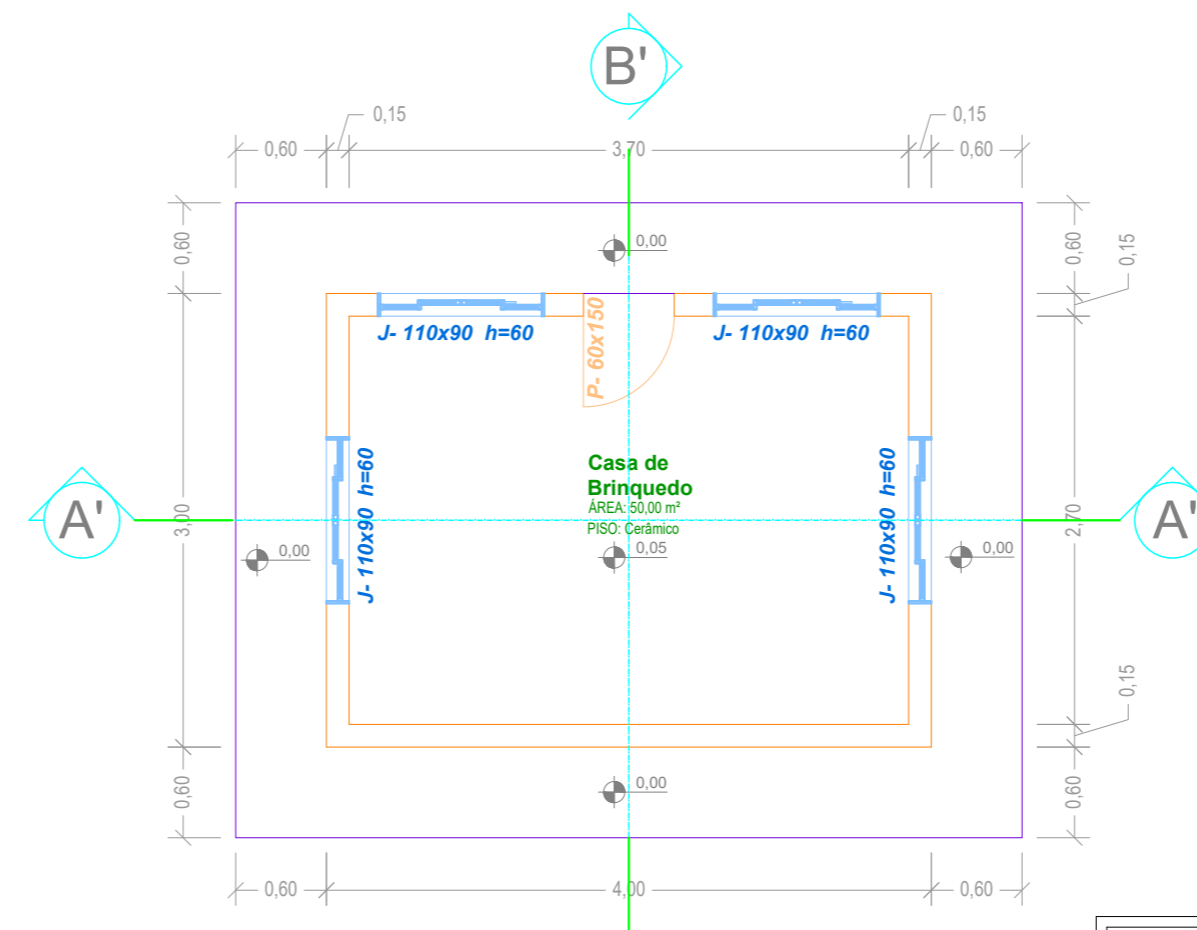
CORTE BB'
Escala 1:50



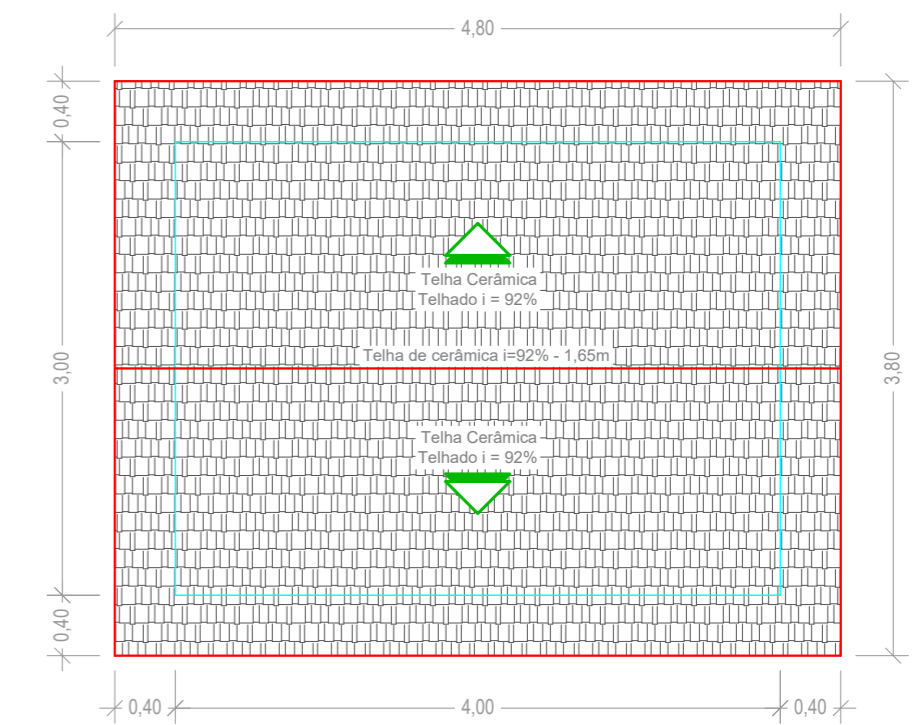
FACHADA FRONTAL
Escala 1:50



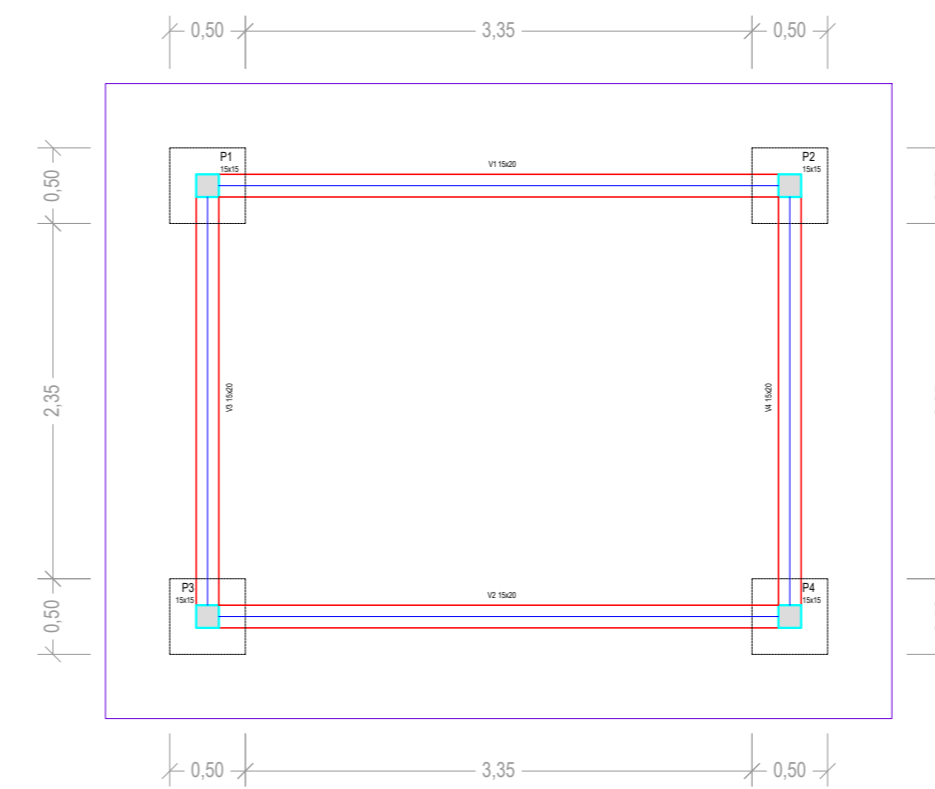
FACHADA LATERAL
Escala 1:50



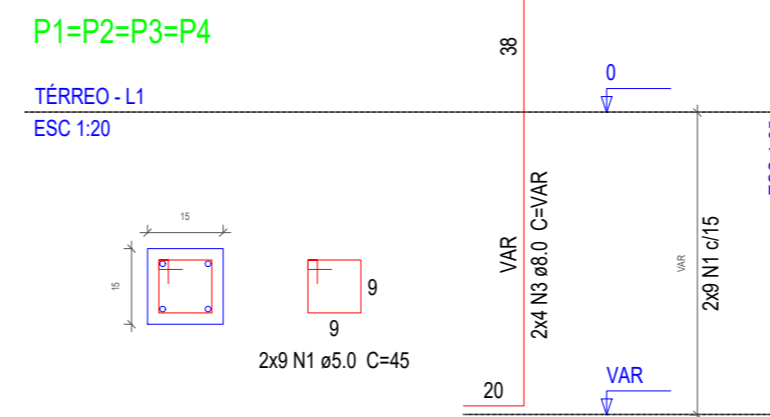
PLANTA BAIXA
Área = 12,00 m²
Escala 1:50



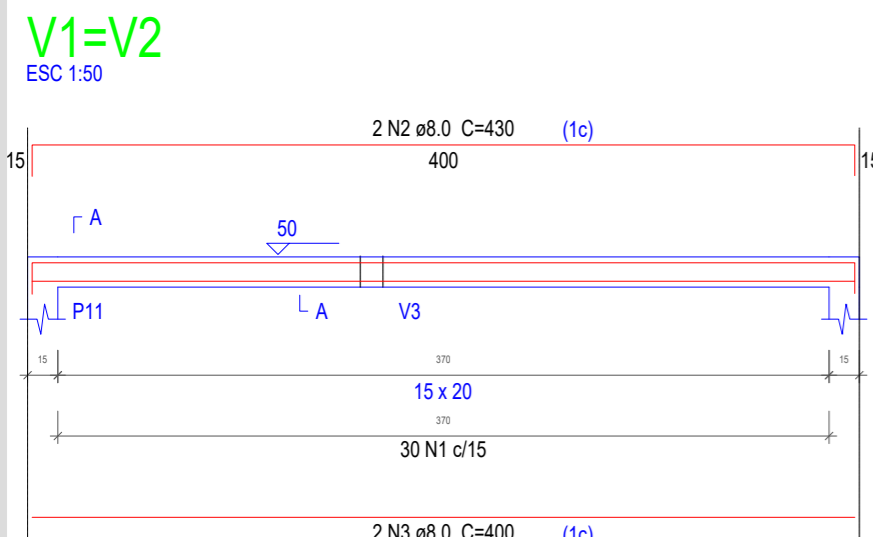
COBERTURA
Escala 1:50



PLANTA BAIXA
Área = 12,00 m²
Escala 1:50

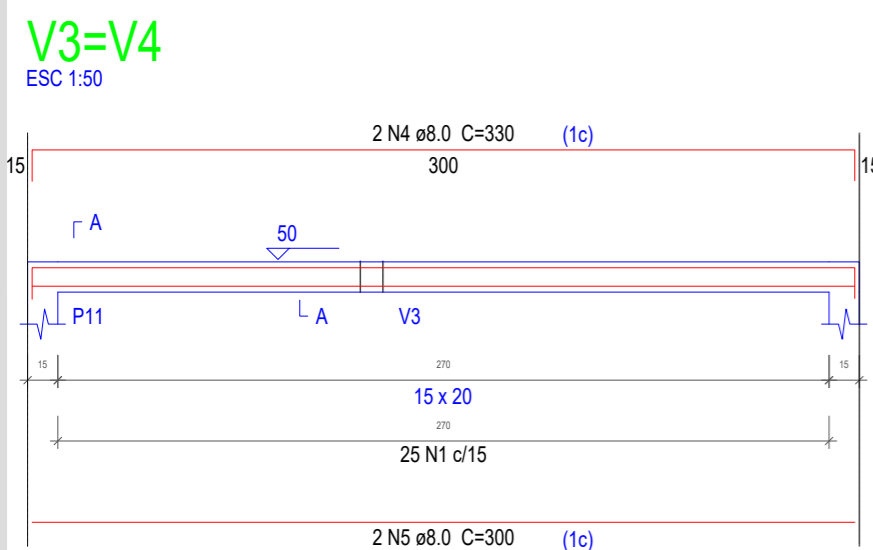


TÉRREO - L1
Escala 1:20



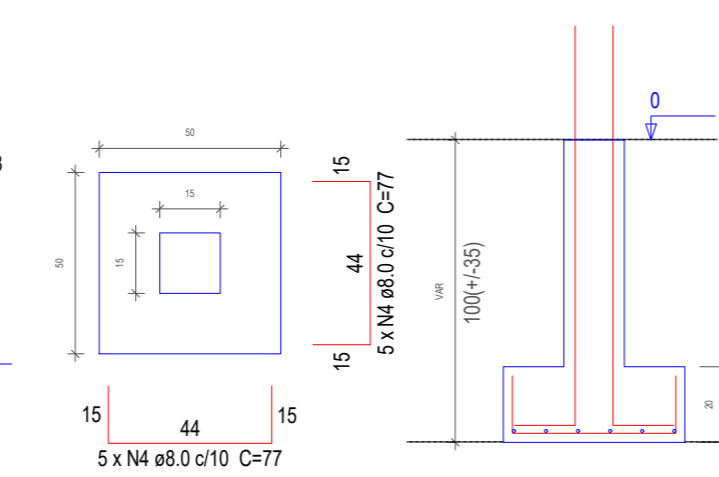
SEÇÃO A-A
ESC 1:25

SEÇÃO A-A
ESC 1:25



SEÇÃO A-A
ESC 1:25

SEÇÃO A-A
ESC 1:25



Solo com capacidade de suporte > 2.00 kgf/cm²
Solo compactado sobre a sapata
peso específico > 1600.00 kgf/m³

NOTAS / OBSERVAÇÕES / APROVAÇÃO:



PROJETO ARQUITETÔNICO

2/2

PROJETO DE REFORMA

Responsável Técnico:

Contato:

ALCINEI CLOVIS STAUDT
Engenheiro Civil CREA-SC 147327-1

Telefone: (49) 99826-9995
Email: eng.alcinei@hotmail.com

Proprietária:

Município de Santa Terezinha do Progresso
CNPJ: 01.612.847/0001-90

ÁREA TOTAL

270,09 m²

Endereço Obra:

Rua Doze de Maio, Centro - Santa Terezinha do Progresso - SC

DATA: 04/08/2020

DES.: Alcinei C. Staudt

ESC. INDICADAS