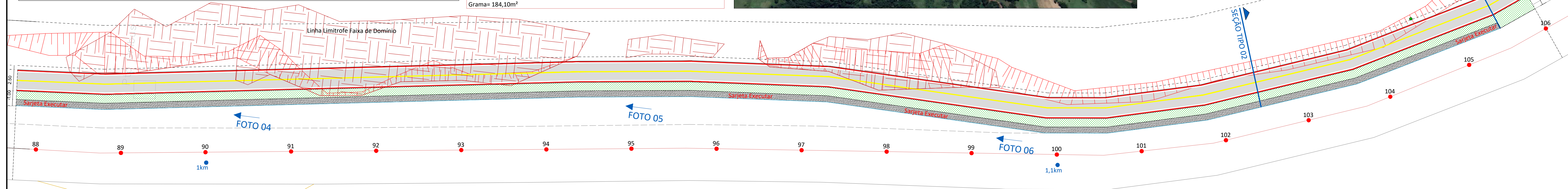
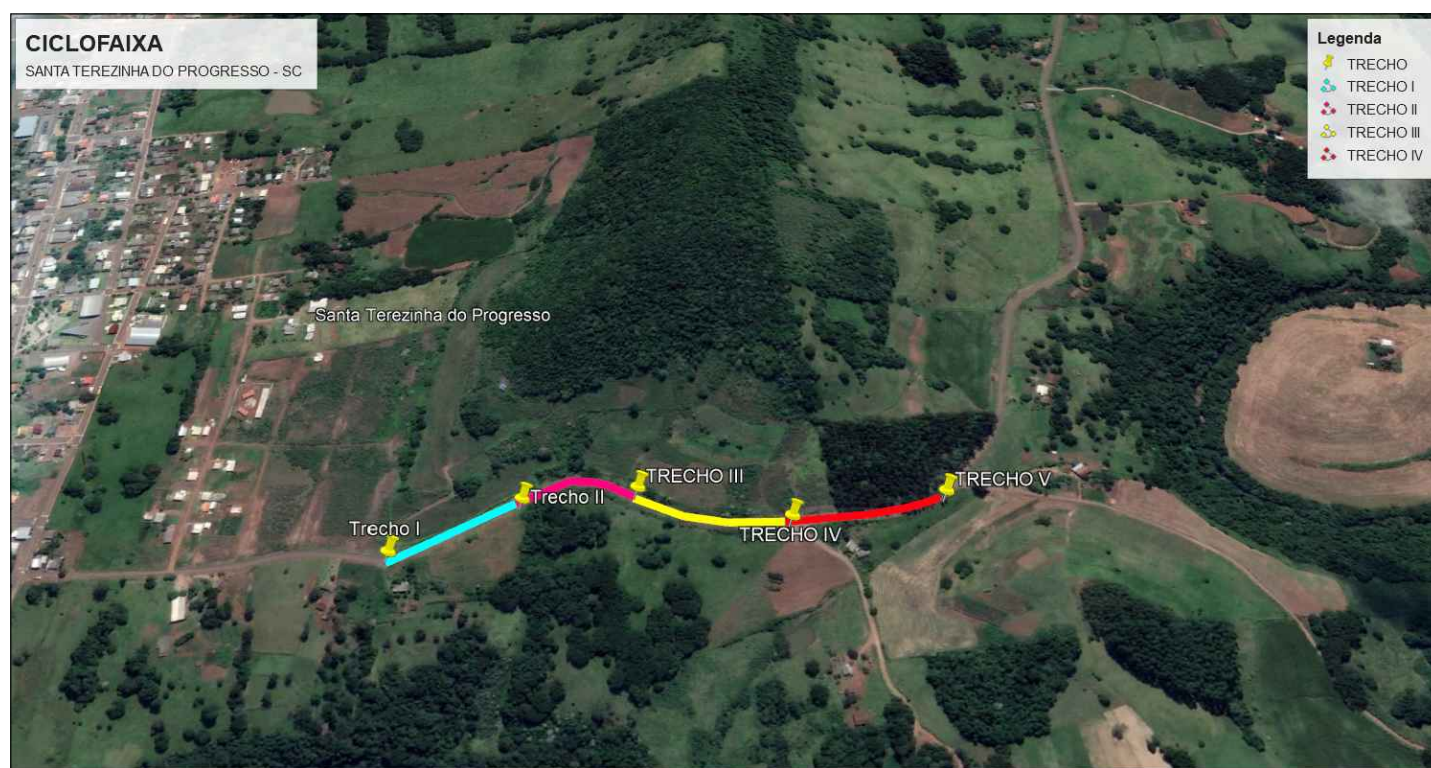


CONSUMOS MÉDIOS	
CONCRETO fck > 15MPa	0,066m³/m
GUIA DE MADEIRA (2,5cm x 8,0cm)	0,47m/m
ARGAMASSA ASFÁLTICA	0,11kg/m
ESCAVAÇÃO EM SOLO (EVENTUAL)	< 0,11m³/m
SOLO LOCAL (EVENTUAL)	< 0,20m³/m

OBSERVAÇÃO:
Todas as árvores que precisarem ser removidas fica de responsabilidade do município as licenças / dispensas ambientais.

DADOS DE PROJETO:
CICLOVIA:
 Faixa Branca (L:10cm) 180,25m x 2 = 360,50m
 Base Pavimentação= 449,00m²
 Pavimentação Asfáltica 4cm = 449,00m²
 Sarjeta = 177,00m
 Grama= 184,10m²

PINTURA DE SINALIZAÇÃO:
 Faixa Branca (L:10cm) 180,25m x 2 = 360,50m
 Faixa Vermelha (L:10cm) = 180,25m x 2 = 360,50m
 Faixa Amarela (L:10cm) = 179,60m



PLANIMETRIA - TRECHO IV
ESCALA: 1/250



ASSOCIAÇÃO DOS MUNICÍPIOS DO ENTRE RIOS-SC
 BOM JESUS DO OESTE-CAIBI-CAMPO ERÉ-CUNHA PORÁ-CUNHATAÍ-FLOR DO SERTÃO
 IRACEMINHA-MARAVILHA-MODELO-PALMITOS-RIQUEZA-ROMELÂNDIA-SALTINHO
 SANTA TEREZINHA DO PROGRESSO-SÃO MIGUEL DA BOA VISTA-SAUADES-TIGRINHOS

ENDERECO:
 Av. Euclides da Cunha,160 - Cx. P. 47 - Centro
 89.874-000 - MARAVILHA - Santa Catarina
 Fone/Fax: (0**49) 3664-0282 - e-mail: amerios@amerios.org.br
 CNPJ 00.961./0001-88



MUNICÍPIO DE
SANTA TEREZINHA DO PROGRESSO

OBRA:
PROJETO DE CICLOFAIXA
SC 492 - TRECHO IV

RESPONSÁVEL TÉCNICO:
 ENGENHEIRA CIVIL
 CREA/SC 090319-0
 CREA/NAC 250654897-1

ESPECIFICAÇÕES:
 PLANIMETRIA EXECUÇÃO - TRECHO IV

ASSINATURA DO PROFISSIONAL:
CARLINE J. HACKENHAAR

PROPRIETÁRIO:
 MUNICÍPIO DE SANTA TEREZINHA DO PROGRESSO - SC

LOCAL:
 PERÍMETRO URBANO

DESENHO:
 CAMILA GREGÓRIO RECH

ASS. PREFEITO:
 DERLI FURTADO

DATA:
 MAIO /2019

ESCALA:
 INDICADA

04